

# 电解喷水去溢料机



全自动电解喷水去溢料机



半自动电解喷水去溢料机

外形尺寸：长  
8800×宽 2300  
×高 1670(带  
6m 电解前处理)

外观

产品尺寸：  
DIP/SOP/SOT件  
等半导体产品  
产量：1600-  
1800条/小时

稼动率

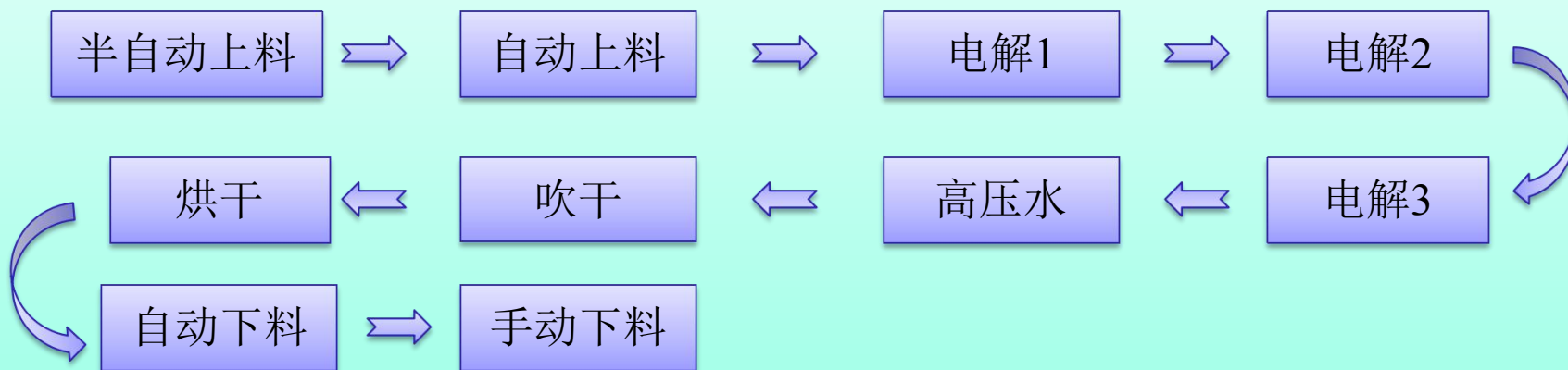
最大压力可达  
700kg (6个喷嘴)  
设备可覆盖产品宽  
度为80mm配置16个  
喷嘴压力可达  
500kg

功能

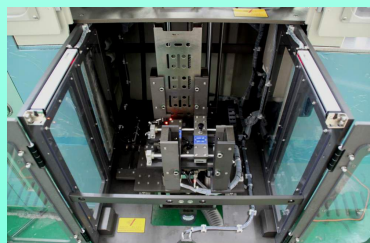
选用欧姆龙的  
PLC, ABB电气;  
操作简单, 触摸  
屏上可以修改生  
产工艺参数

电气

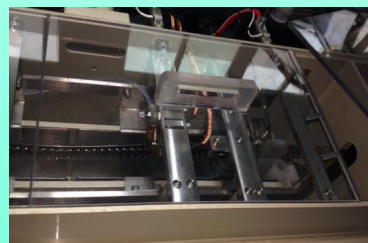
# 电解喷水去溢料机



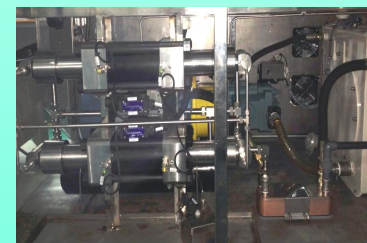
半自动上料



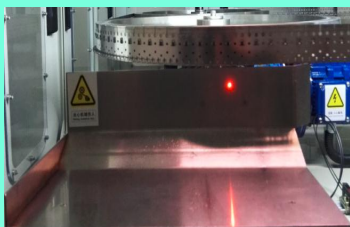
全自动上料



电解槽体



增压系统



手动下料



全自动下料



金钻石喷嘴



整流机

# 喷水去溢料机



喷水去溢料机



喷水去溢料机

外形尺寸：长  
4200×宽 2300  
×高 1670(CD浸  
泡外置)

外观

产品：TO系列  
/SOT/DIP/SOP  
等半导体产品  
产量：1800-  
2000条/小时

稼动率

最大压力可达  
700kg (6个喷嘴)  
设备可覆盖产品宽  
度为80mm配置16个  
喷嘴压力可达  
500kg

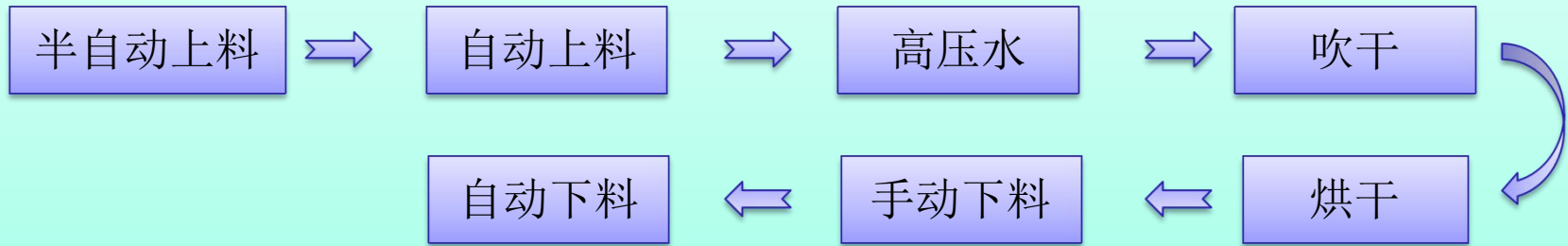
功能

选用欧姆龙的  
PLC, ABB电气;  
操作简单, 触摸  
屏上可以修改生  
产工艺参数

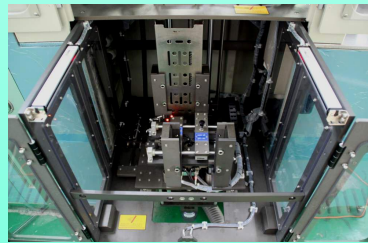
电气



# 喷水去溢料机



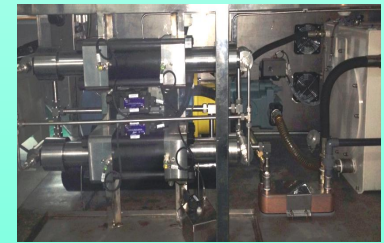
半自动上料



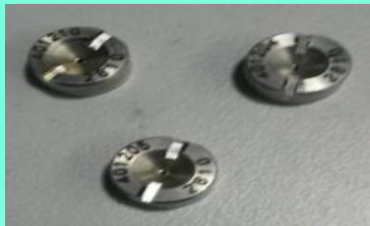
全自动上料



喷水单元



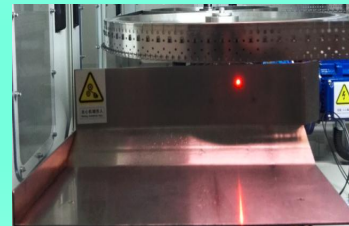
增压系统



金钻石喷嘴



烘干区域



手动下料



全自动下料